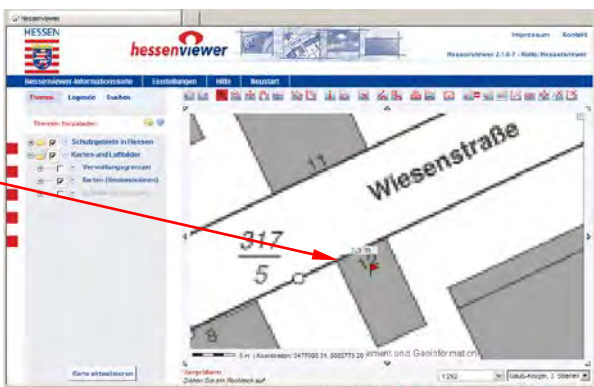


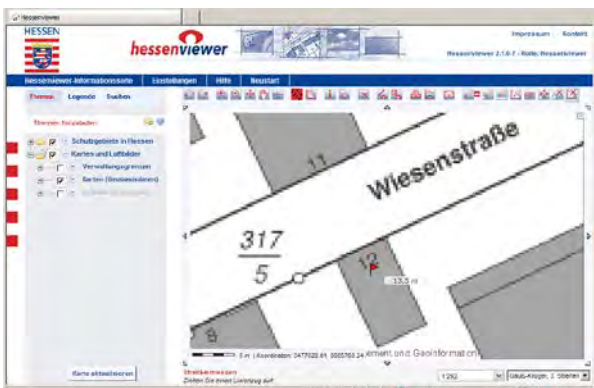
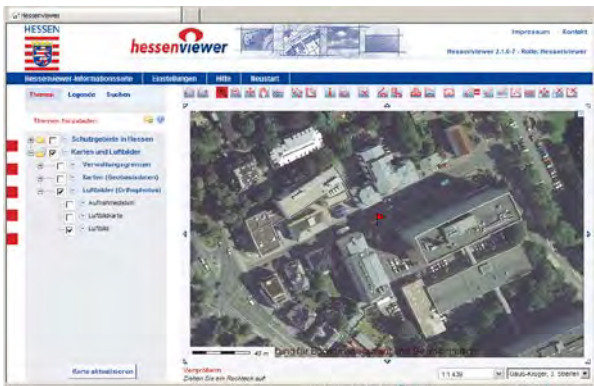


Kurzes SketchUp-Tutorial

Vorgehen für Haus A11 THM in vereinfachter Version

<p>http://hessenviewer.hessen.de</p> <p>Suchen > „Gießen Wiesenstr. 12“</p> <p>Koordinaten linke Fassade-Ecke (Gauß-Krüger, 3.Streifen): 3477604.50, 5605751.80</p> <p>Gemessene Haus-Dimensionen: Fassade Wiesenstr.: 7,5 m</p>	
<p>Seite: 13,5 m</p> <p>Längenmessung mit </p> <p>Anfang Meßsegment mit Klick, Ende mit Doppelklick,</p> <p>Löschung vor jeder neuen Messung: </p>	
<p>Einblendung Luftaufnahme: Themen-Menü</p> <p>Plan-Speicherung (JPG, PNG o.ä.):</p>	

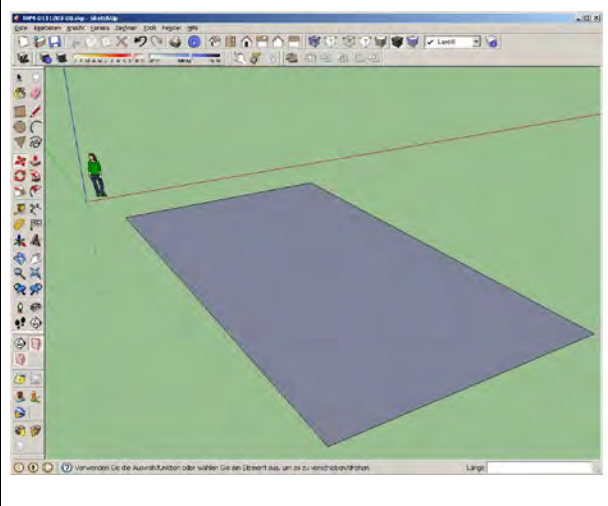
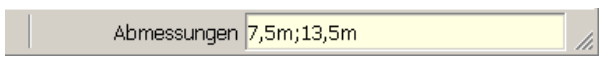


SketchUp-Oberfläche einrichten (z.B.):
 Fenster ⇒ Systemvoreinstellungen ⇒
 Vorlage ⇒ Einfache Vorlage – Meter



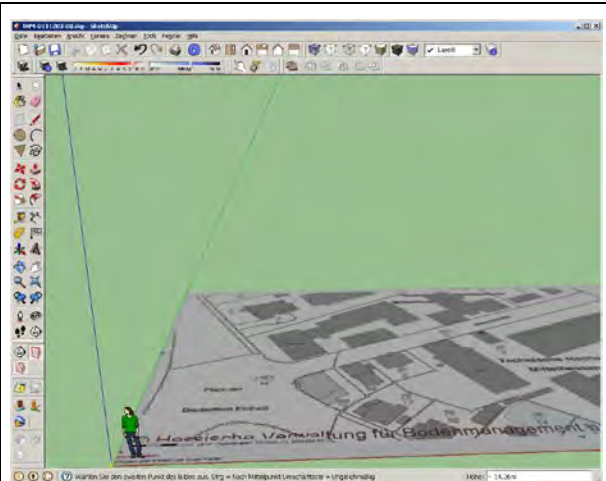
Konstruktion des Haus-Grundrisses
 (Rechteck) an beliebiger Stelle

mit exakt eingetippten Maßen (7,5m; 13,5m)
 in der sog. Maßangabensymbolleiste:



Plan-Import:

Datei ⇒ Importieren ⇒ Als Bild verwenden



Grundriß und Plan auf einer Ebene zur Deckung bringen

Skalieren:



Drehen:

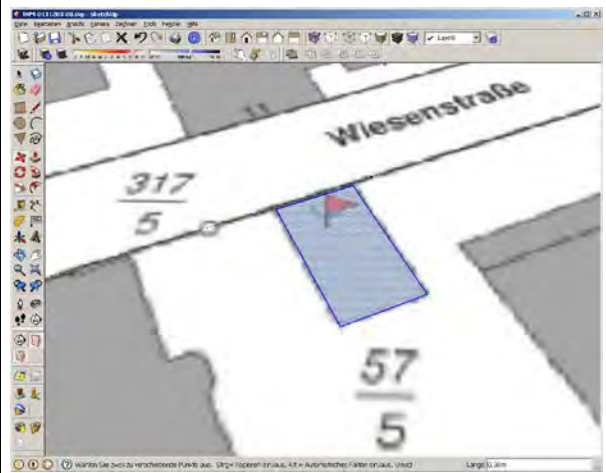


Verschieben:



Grundriß evtl. lichtdurchlässig machen:

(Tools ⇒) Farbeimer ⇒ Materialien ⇒ lichtdurchlässig



Aus Fotos geschätzte Haushöhe: 6,3m

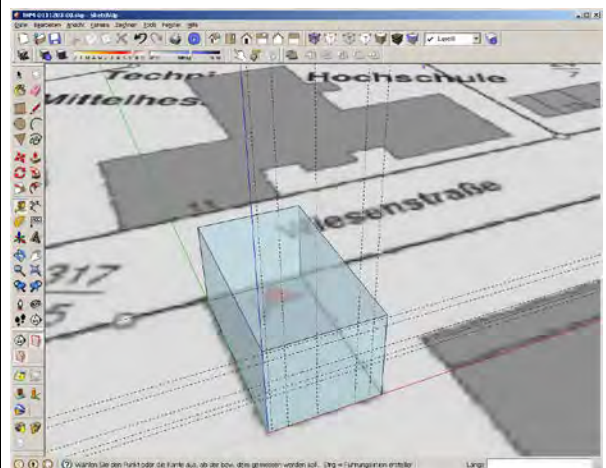
Erzeugung von Volumina aus Grundflächen durch Extrudieren:





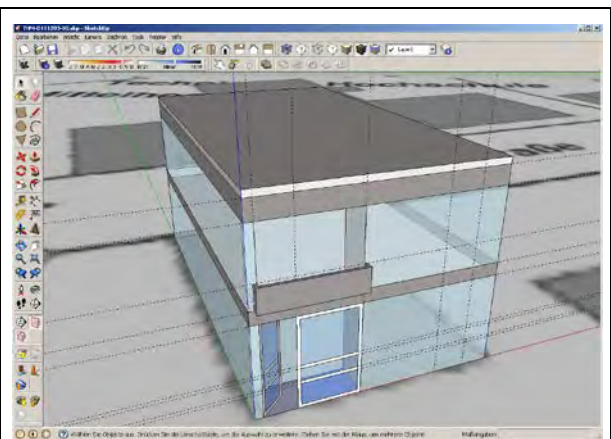
Ratsam: Verschieben des Achsenkreuzes an Hausecken / -kanten:



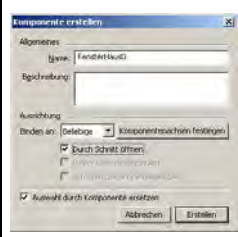
Führungslinen mit dem Bandmaß:



Nutzung des Versatz-Werkzeugs () zur Konstruktion von Türrahmen und Wanddicken.
 Gemeinsame Animation mehrerer Flächen (z.B. geöffnete Tür) durch Auswählen der dazugehörigen Flächen () und Gruppierung: Rechts anklicken => Kontextmenü => Gruppieren

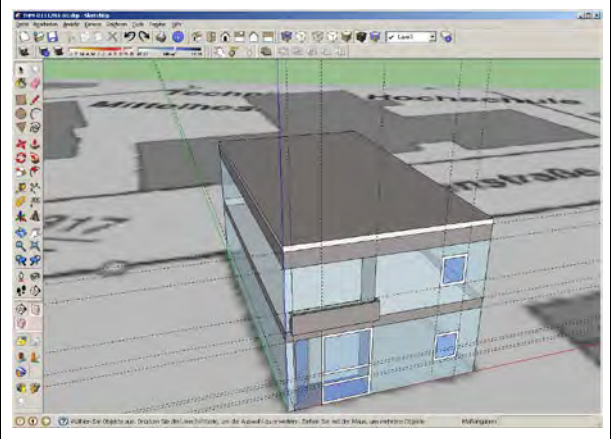


Fenster als Komponente definieren (Achsen beachten: rot-grün für flächige Komponente):




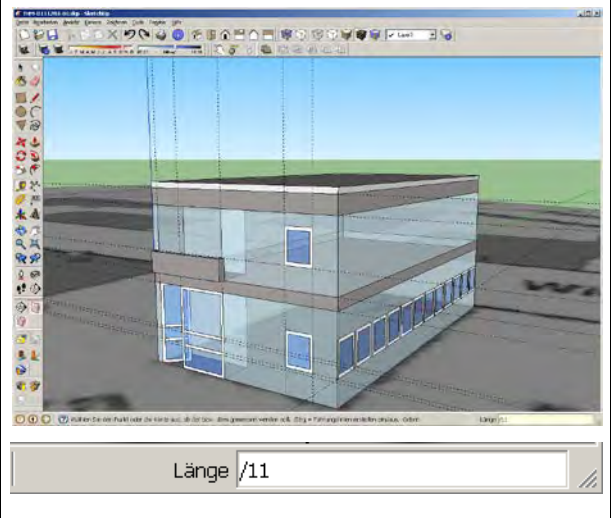
Wo notwendig, kann Komponente kopiert werden aus:


Fenster => Komponenten => Im Modell ()



Gleichmäßiges Verteilen mehrerer Komponenten durch:



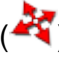
- Plazieren einer ersten Komponente (die dann ausgewählt ist)
- Verschiebe-Werkzeug () aktivieren
- Ctrl (Strg) + Klick drücken und an die letzte gewünschte Position schieben
- Eingabe in der Maßangabensymbolleiste, daß durch die Anzahl zu kopierender Komponenten zu teilen ist, z.B. „/11“, wenn insg. 12 verlangt sind:




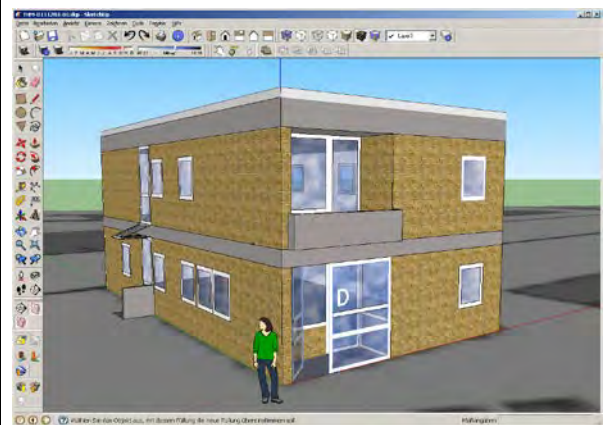
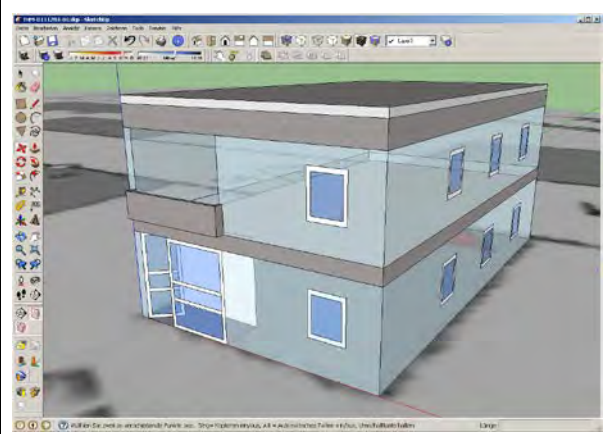
Überschüssige Fenster löschen durch Auswählen () und Del (Entf)

[Hinweis: Ziehen eines „Auswahlkästchens“ (Lassos) li. => re. markiert nur die vollständig erfaßten Elemente; Ziehen re. => li. markiert auch teilweise enthaltene.]



Führungslinien (guide lines) für Fenster des Obergeschosses (OG) mit dem Bandmaß zeichnen: , Fenster des Erdgeschosses auswählen (), mit Verschiebe-Werkzeug (), Ctrl (Strg) + Klick ans OG kopieren.

Führungen entweder auswählen (), dann Bearbeiten => Ausblenden – oder direkt über Bearbeiten => Führungen löschen.



Literatur und Hilfen

Kurzübersicht:

<http://support.google.com/sketchup/bin/answer.py?hl=de&answer=116693&ctx=cb&src=cb&cbid=15gxo311ykt2g&cbrank=2>

Technik-Glossar:

<http://support.google.com/sketchup/bin/answer.py?hl=de&answer=114277>

SketchUp-Referenzhandbuch:

<http://support.google.com/sketchup/bin/answer.py?hl=de&answer=116008>

SketchUp-Nutzerhandbuch:

<http://support.google.com/sketchup/bin/answer.py?hl=de&answer=116174>

Video-Tutorials:

Deutschsprachiger Google Sketchup Crashkurs (1-7):

Google Sketchup 1/7: Herunterladen und installieren

<http://www.youtube.com/watch?v=D4pBHCK8c3w>

Google Sketchup 2/7: Die Benutzeroberfläche

<http://www.youtube.com/watch?v=TJ33GUtGtek>

Google Sketchup 3/7: Stuhl mit Hilfe des Subtraktionsverfahrens erstellen

<http://www.youtube.com/watch?v=JpifpSda6Lc>

Google Sketchup 4/7: Stuhl per Additionsverfahren erstellen

<http://www.youtube.com/watch?v=vo4K-a8cRCA>

Google Sketchup 5/7: Ein einfaches Haus erstellen

http://www.youtube.com/watch?v=_IPF-JIMxHg

Google Sketchup 6/7: 3D Modell eines realen Hauses erstellen

<http://www.youtube.com/watch?v=JjBq5oP4yAU>

Google Sketchup 7/7: Ein Gebäude auf Google Earth hochladen

<http://www.youtube.com/watch?v=WsfGJLo1Zpc>

Besonders empfehlenswert:**Google SketchUp for Dummies, by Aidan Chopra (1-54) – insb.: Chapter 5:****Grouping things together**

<http://www.youtube.com/watch?v=mtH9Sm7YgHg&feature=autoplay&list=PLB7C91E3DAD51DAA5&lf=BF&playnext=21>

Select and replace all your troubles away

<http://www.youtube.com/watch?v=RULIGTOt9lw&feature=autoplay&list=PLB7C91E3DAD51DAA5&lf=BF&playnext=22>

Making a new component

http://www.youtube.com/watch?v=1Z_Br6AQZhl&feature=autoplay&list=PLB7C91E3DAD51DAA5&lf=BF&playnext=23

Making your own doors and windows

http://www.youtube.com/watch?v=_ALbktAE9C8&feature=autoplay&list=PLB7C91E3DAD51DAA5&lf=BF&playnext=24

Putting it all together

<http://www.youtube.com/watch?v=o9cNdODWm-c&feature=autoplay&list=PLB7C91E3DAD51DAA5&lf=BF&playnext=25>