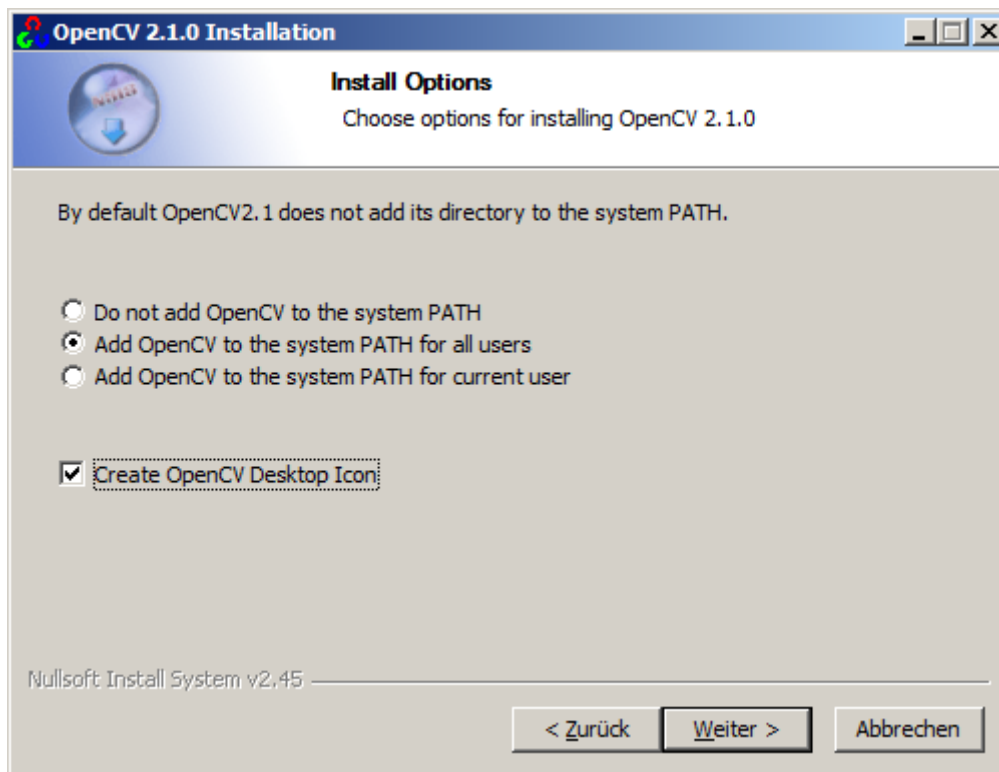
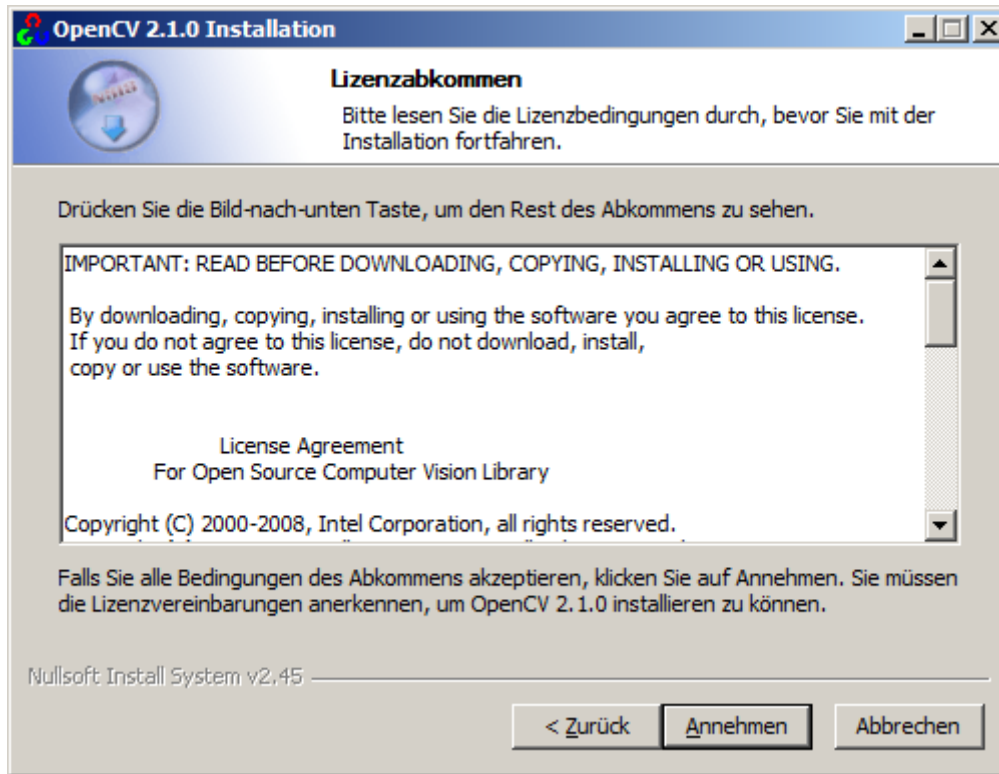


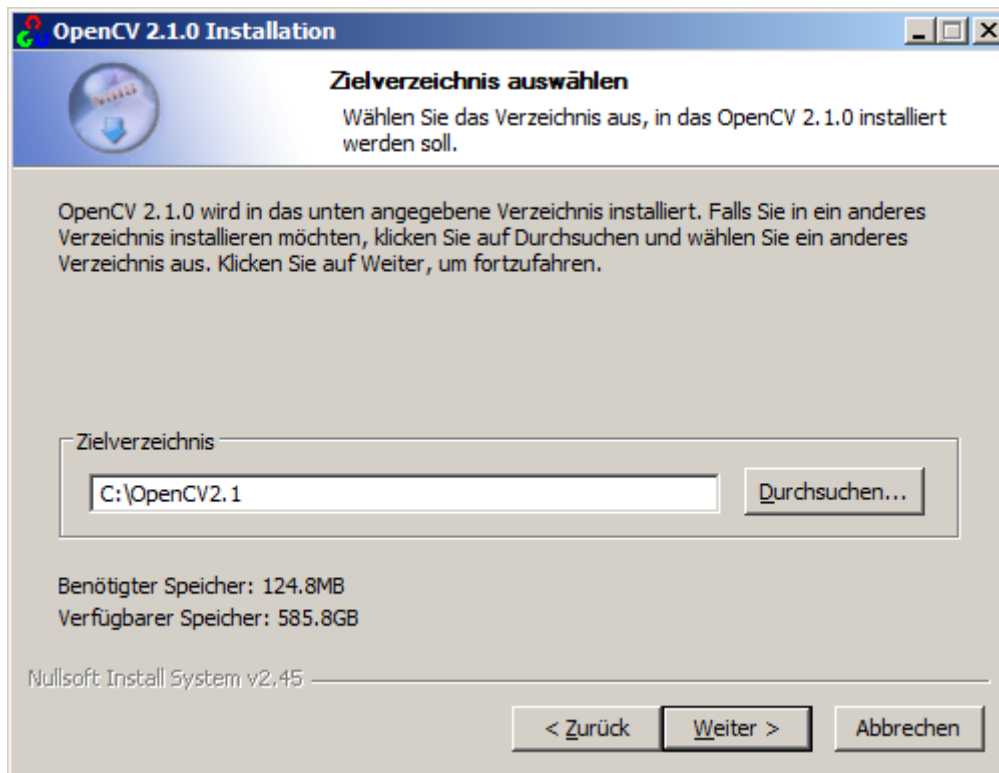
Installation und Nutzung von OpenCV 2.1.0 für Visual Studio 2010 (MS-VS) unter Windows anhand heruntergeladener Bibliotheken:¹

- Herunterladen von OpenCV (<http://opencv.org/>), Version 2.1.0 von:
<http://sourceforge.net/projects/opencvlibrary/files/opencv-win/> oder
<http://opencv.org/downloads.html>
- Ausführung des extrahierenden Programms OpenCV-2.1.0-win32-vs2008.exe zur Installation von OpenCV; das angegebene Verzeichnis (hier: C:\OpenCV2.1 wird genutzt oder automatisch angelegt.)

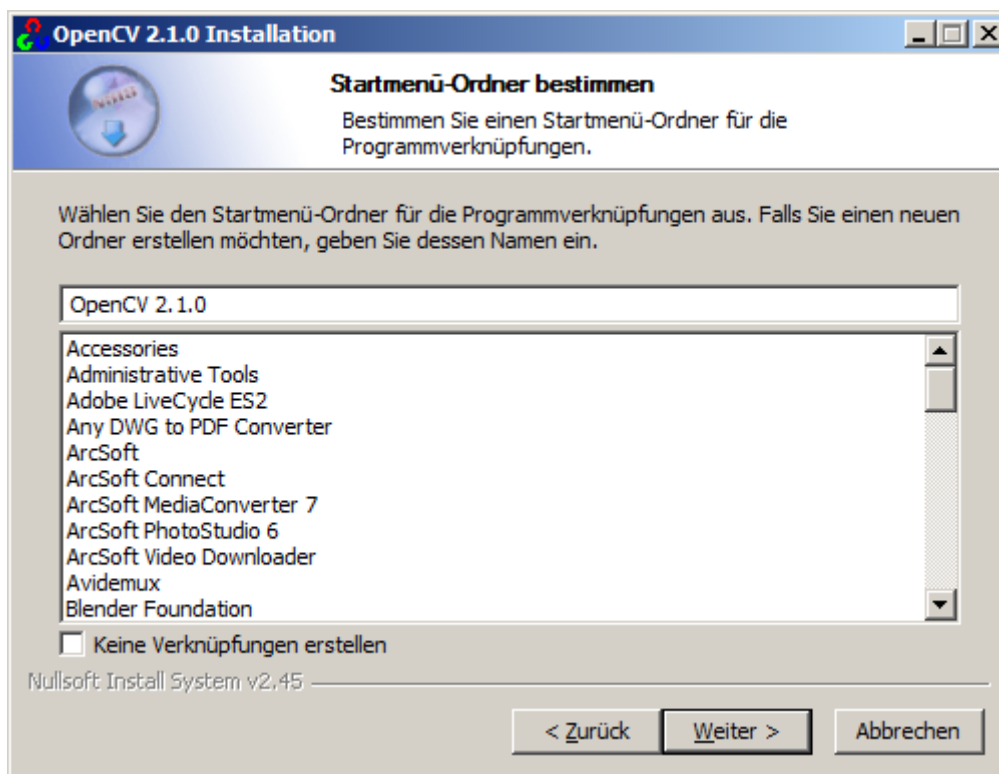


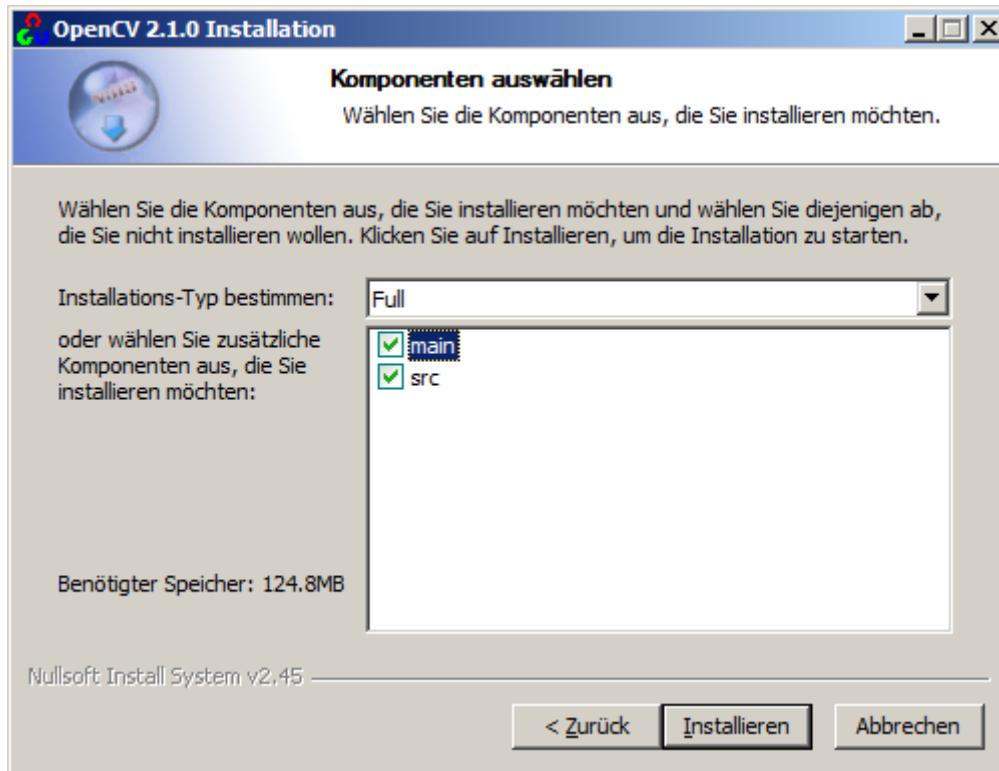
¹ Die hier beschriebene Vorgehensweise ist angelehnt an die Empfehlungen der Entwickler in:
http://opencv.willowgarage.com/wiki/VisualC++_VS2010_CMake
http://opencv.willowgarage.com/wiki/VisualC%2B%2B_VS2008
http://opencv.willowgarage.com/wiki/VisualC%2B%2B_VS2010





Eingabe: C:\OpenCV2.1

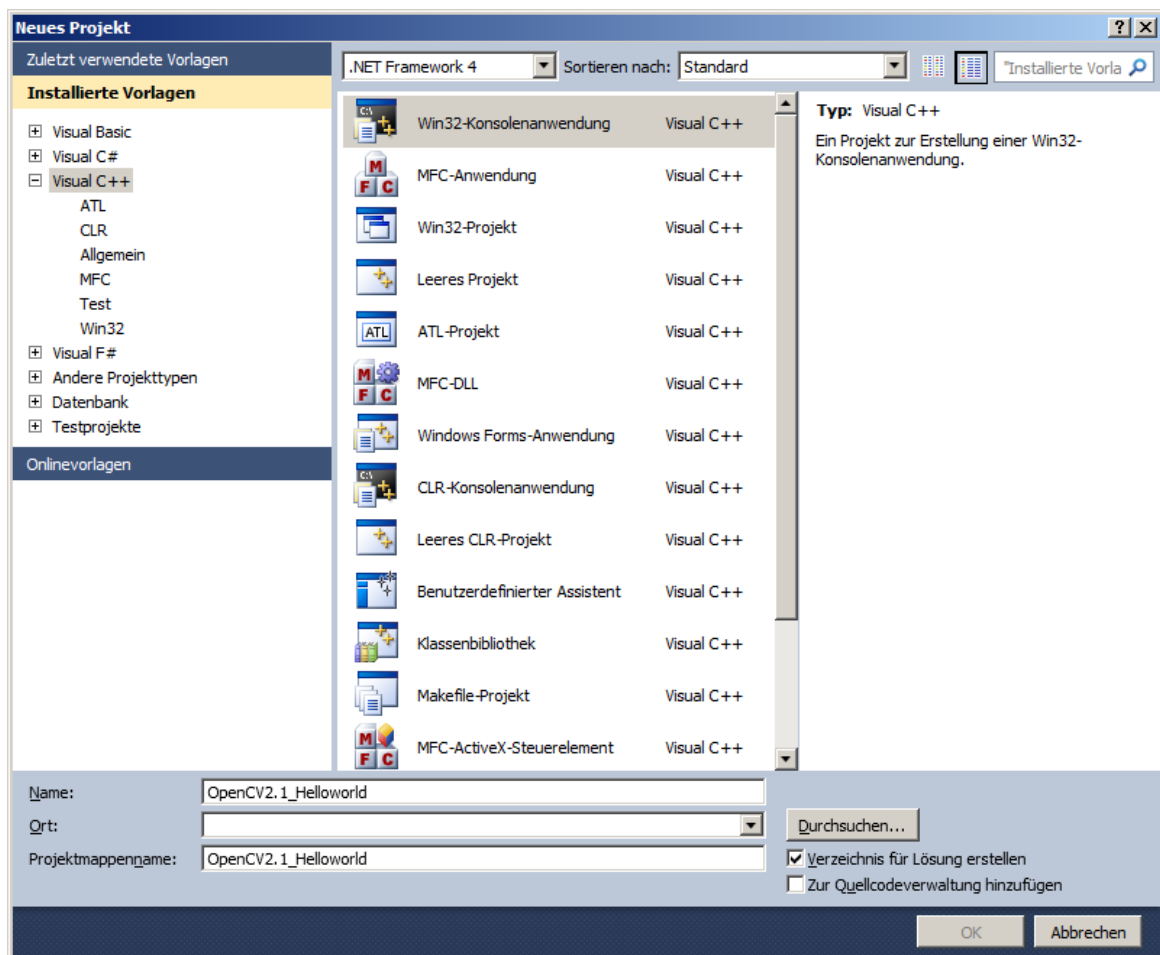




Nutzung in MS-VS:

- Start von MS-VS

Datei ⇒ Neu ⇒ Projekt ⇒ Vorinstallierte Vorlage: Win32-Konsolenanwendung:



Name: OpenCV2.1_Helloworld (Ort beliebig)

Fertig stellen (Voreinstellungen annehmen)

Konfiguration des Programms:

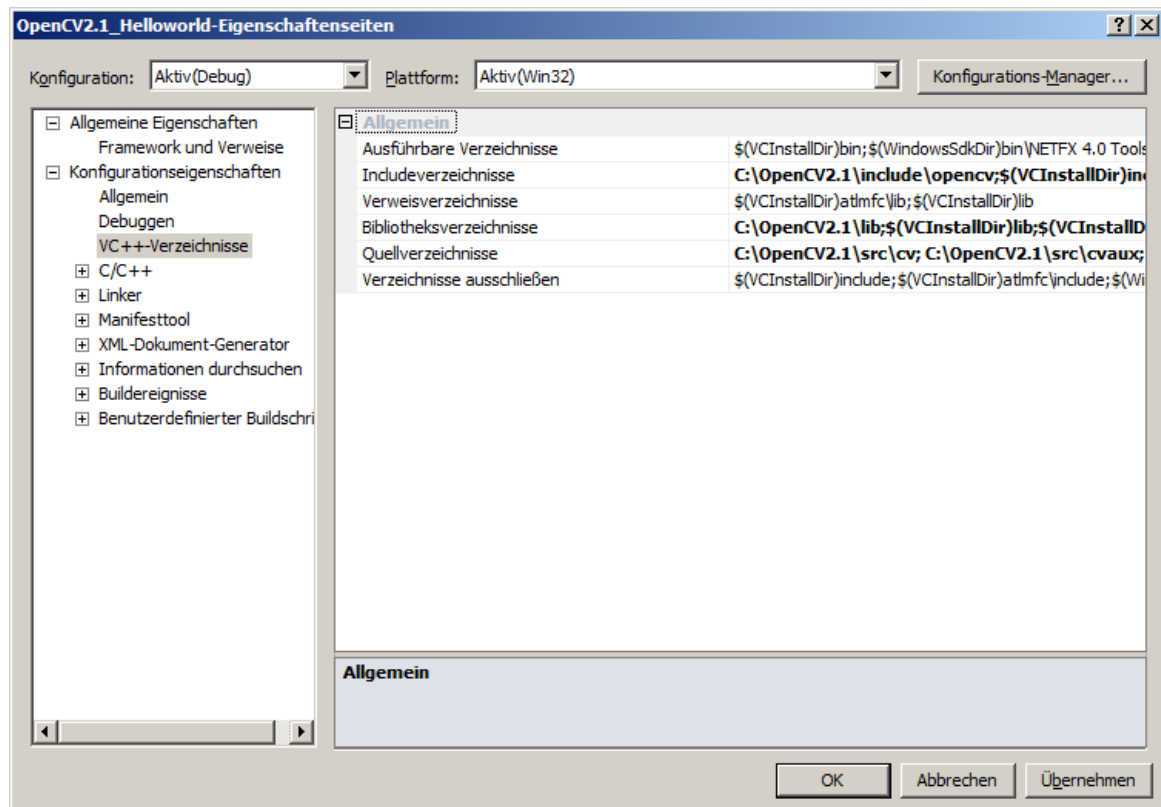
Beginn bei „Projekt ⇒ Eigenschaften ⇒ Konfigurationseigenschaften“:

- ⇒ VC++-Verzeichnisse ⇒ (hinzufügen)

Includeverzeichnisse: C:\OpenCV2.1\include\opencv;

Bibliotheksverzeichnisse: C:\OpenCV2.1\lib;

Quellverzeichnisse: C:\OpenCV2.1\src\cv; C:\OpenCV2.1\src\cvaux;
 C:\OpenCV2.1\src\cxcore; C:\OpenCV2.1\src\highgui;
 C:\OpenCV2.1\src\ml;

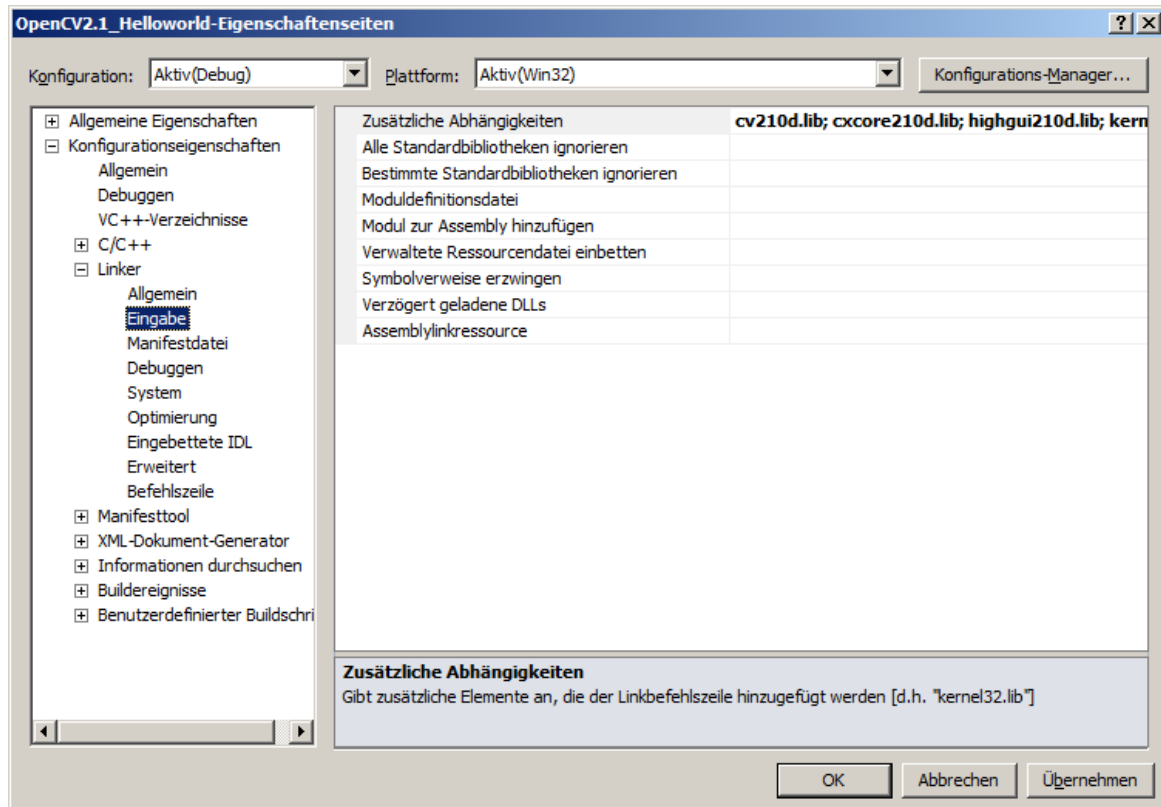


(Klick auf „Übernehmen“ oder „OK“)

- ⇒ Linker ⇒ Eingabe ⇒ Zusätzliche Abhängigkeiten:

Für Debug (hinzufügen): cv210d.lib; cxcore210d.lib; highgui210d.lib;

[Für Release (hinzufügen): cv210.lib; cxcore210.lib; highgui210.lib;]



(Abschließen mit „OK“)

Eingabe des Quellcodes für OpenCV2.1_Helloworld.c (ggf. von *.cpp in *.c umbenennen):

```
//OpenCV2.1_Helloworld.c

#include <cv.h>
#include <cxcore.h>
#include <highgui.h>

int main (int argc, char **argv)
{ IplImage *img = cvLoadImage("../..\..\_Dat\Fendi.jpg", 1);
  cvNamedWindow("Image:", 1);
  cvShowImage("Image:", img);

  cvWaitKey(0);
  cvDestroyWindow("Image:");
  cvReleaseImage(&img);

  return 0;
}
```

Dateien `highgui210d.dll` und `cxcore210d.dll` in dasselbe Verzeichnis wie EXE kopieren und Programm starten:

