

Ergebnisse GIS-Umfrage

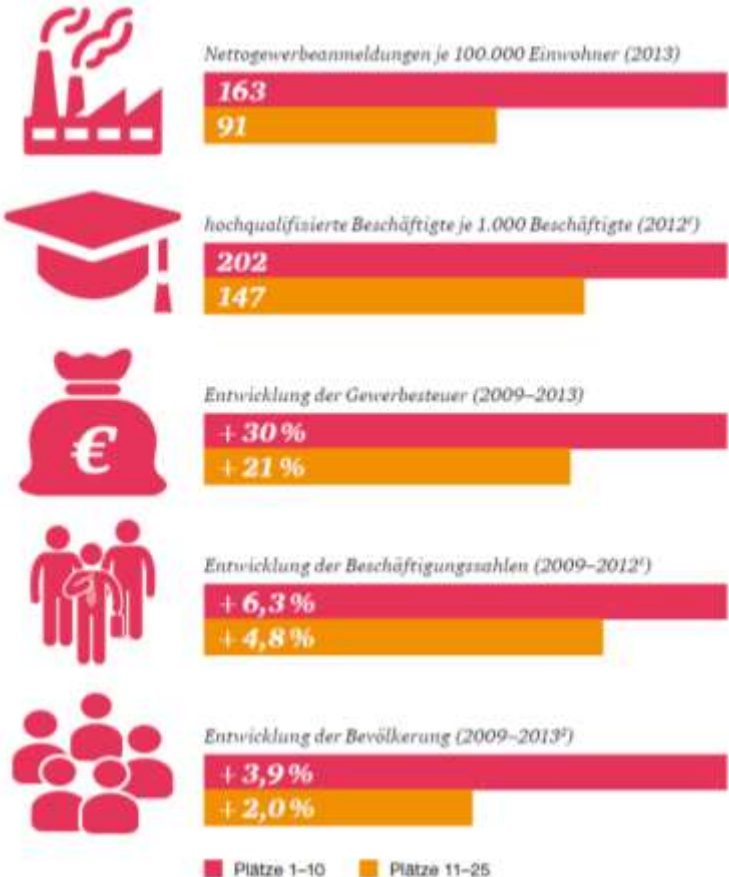
Jan-Friedrich Köhle, M.Eng

MOTIVATION

Digitalisierung der 25 bevölkerungsreichsten Städte in Deutschland im Vergleich



Vergleich der Plätze 1-10 mit den Plätzen 11-25



„Deutschlands Städte werden Digital“; PwC, Universität Bonn 2015

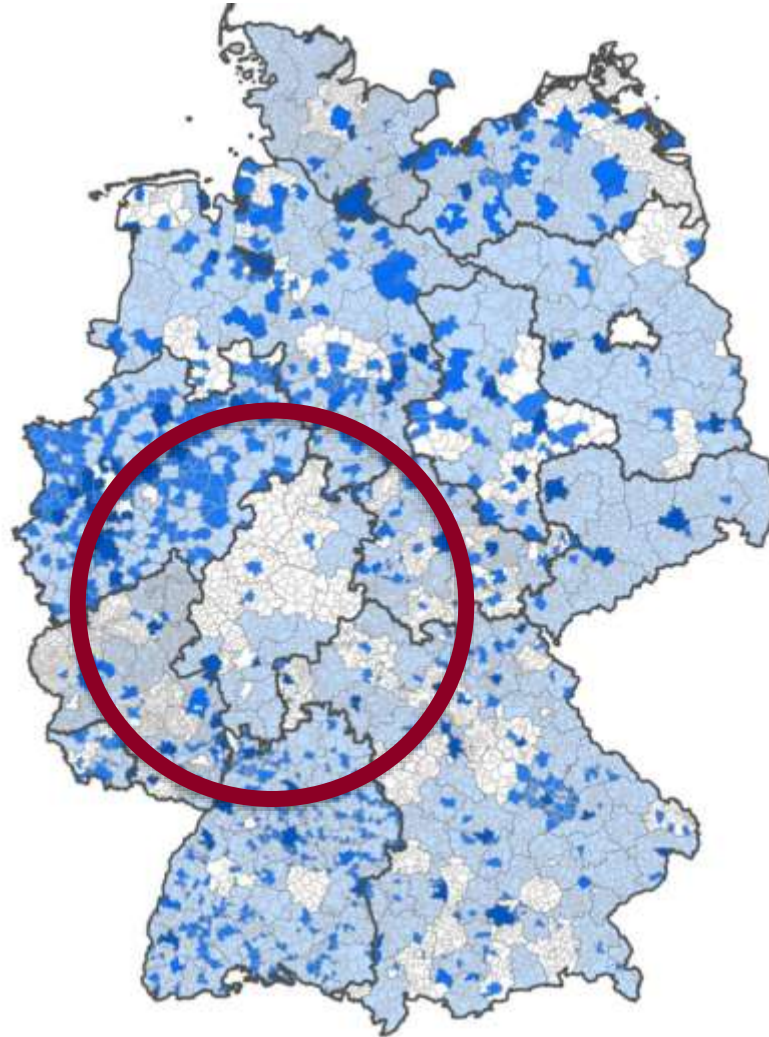
MOTIVATION

Projekt „Modellkommune E-Government“ des Bundesministerium des Inneren

- Düren, Nordrhein-Westfalen
- Gütersloh, Nordrhein-Westfalen
- Landkreis Cochem-Zell, Rheinland-Pfalz
- Halle, Sachsen-Anhalt
- Ibbenbüren, Nordrhein-Westfalen
- Norderstedt, Schleswig-Holstein
- Heidekreis, Niedersachsen
- Ortenaukreis, Baden-Württemberg

Hessen?

MOTIVATION



Projekt „Einsatz von Geoinformationen in den
Kommunen“ 2012/13

AUSWERTUNG BASISDATEN

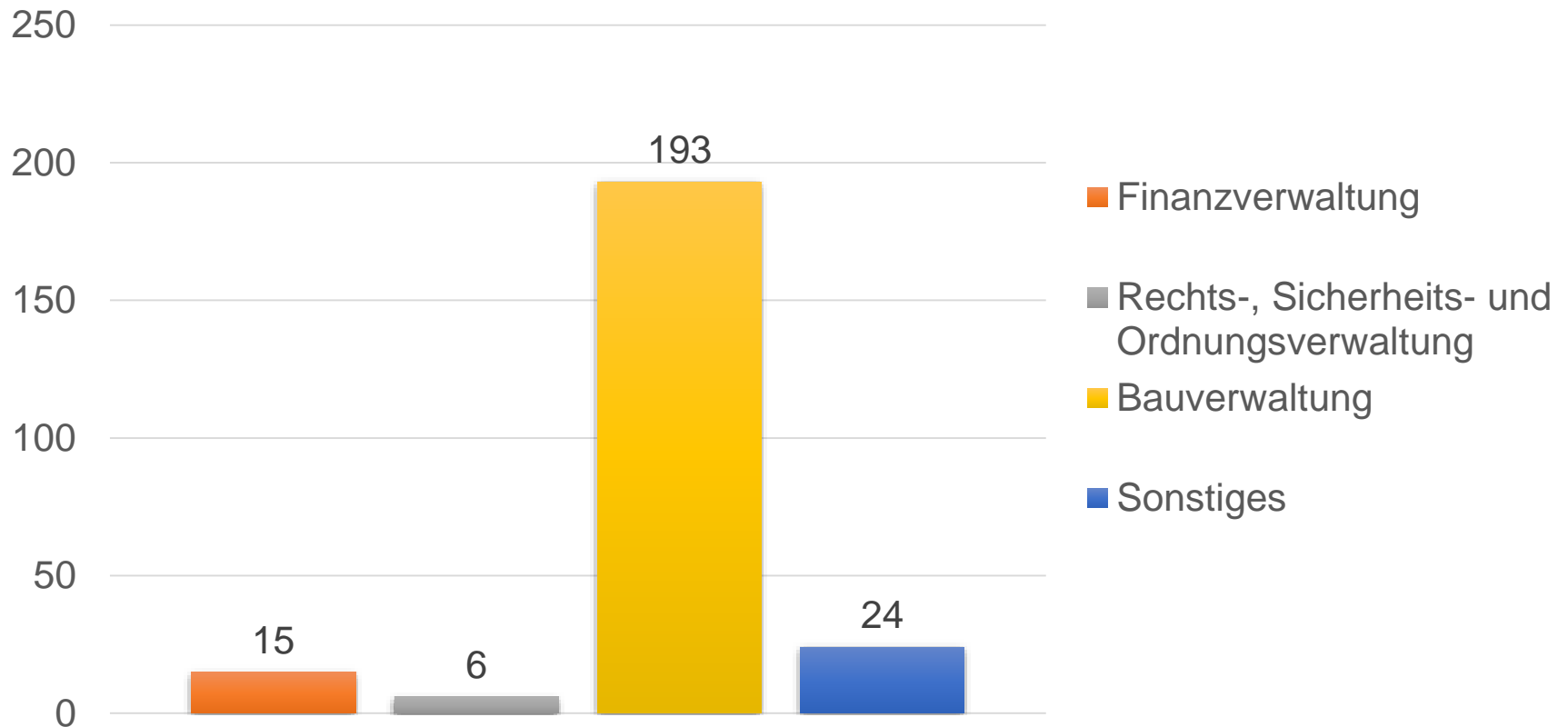
- Rücklauf: 271 valide Befragungsergebnisse
- homogen verteilt



AUSWERTUNG

NUTZER

- In welchem Amt sind Sie tätig?



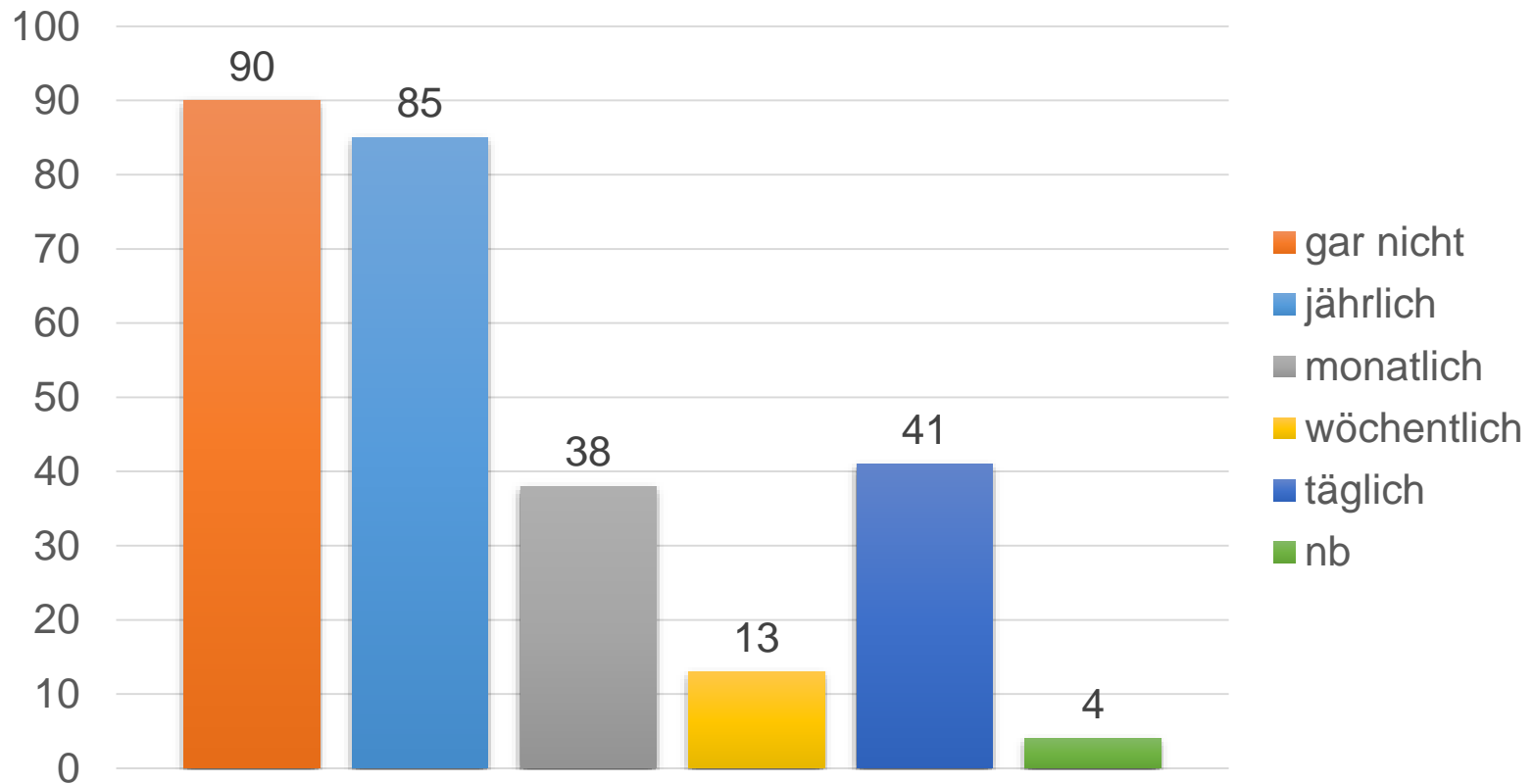
AUSWERTUNG

NUTZER

- Ist Ihnen der Begriff „Geografisches Informationssystem (kurz: GIS)“ bekannt?

AUSWERTUNG NUTZER

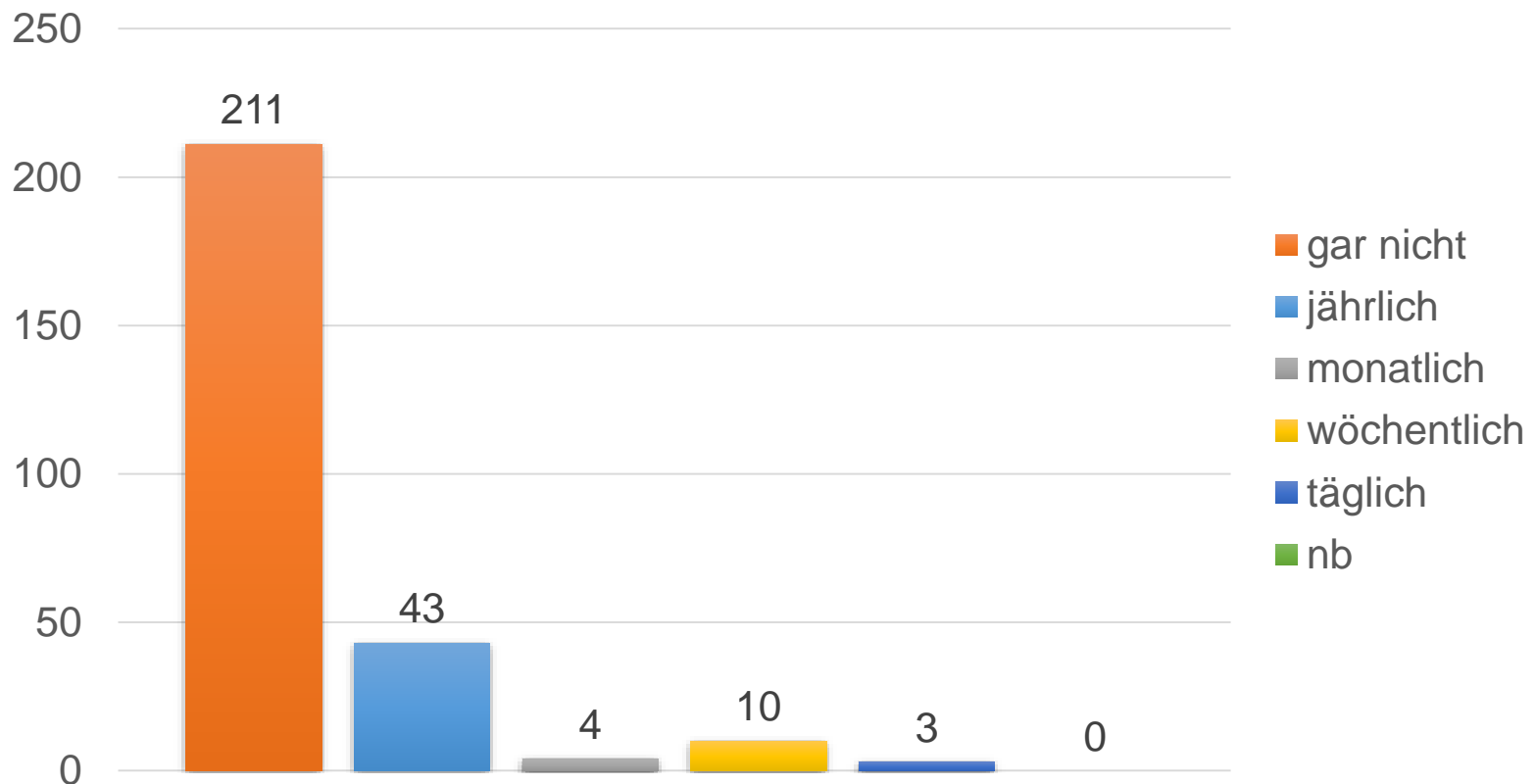
- Wie oft nutzen Sie Geodaten?



AUSWERTUNG

NUTZER

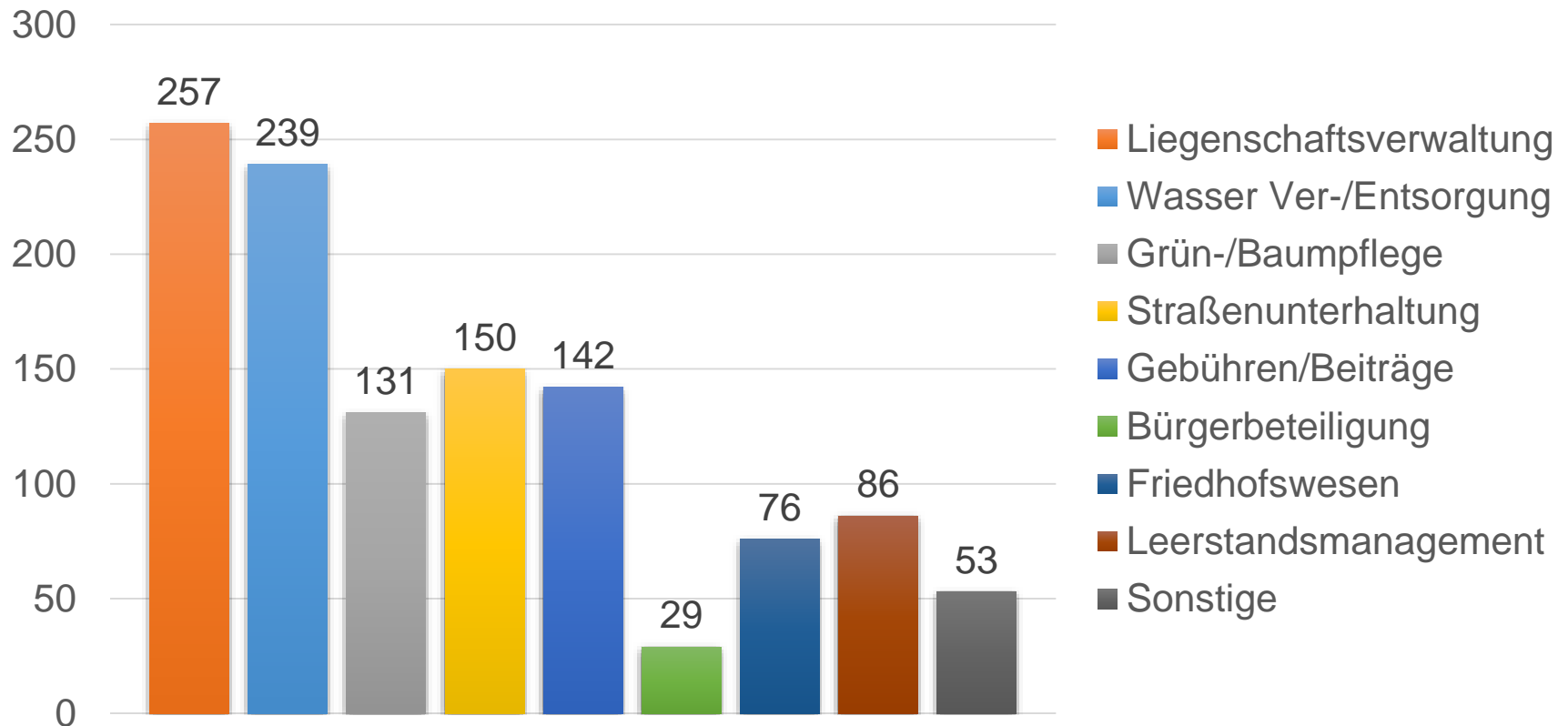
- Wie oft nutzen Sie das GIS zur Erstellung von (räumlichen) Daten?



AUSWERTUNG

KOMMUNE

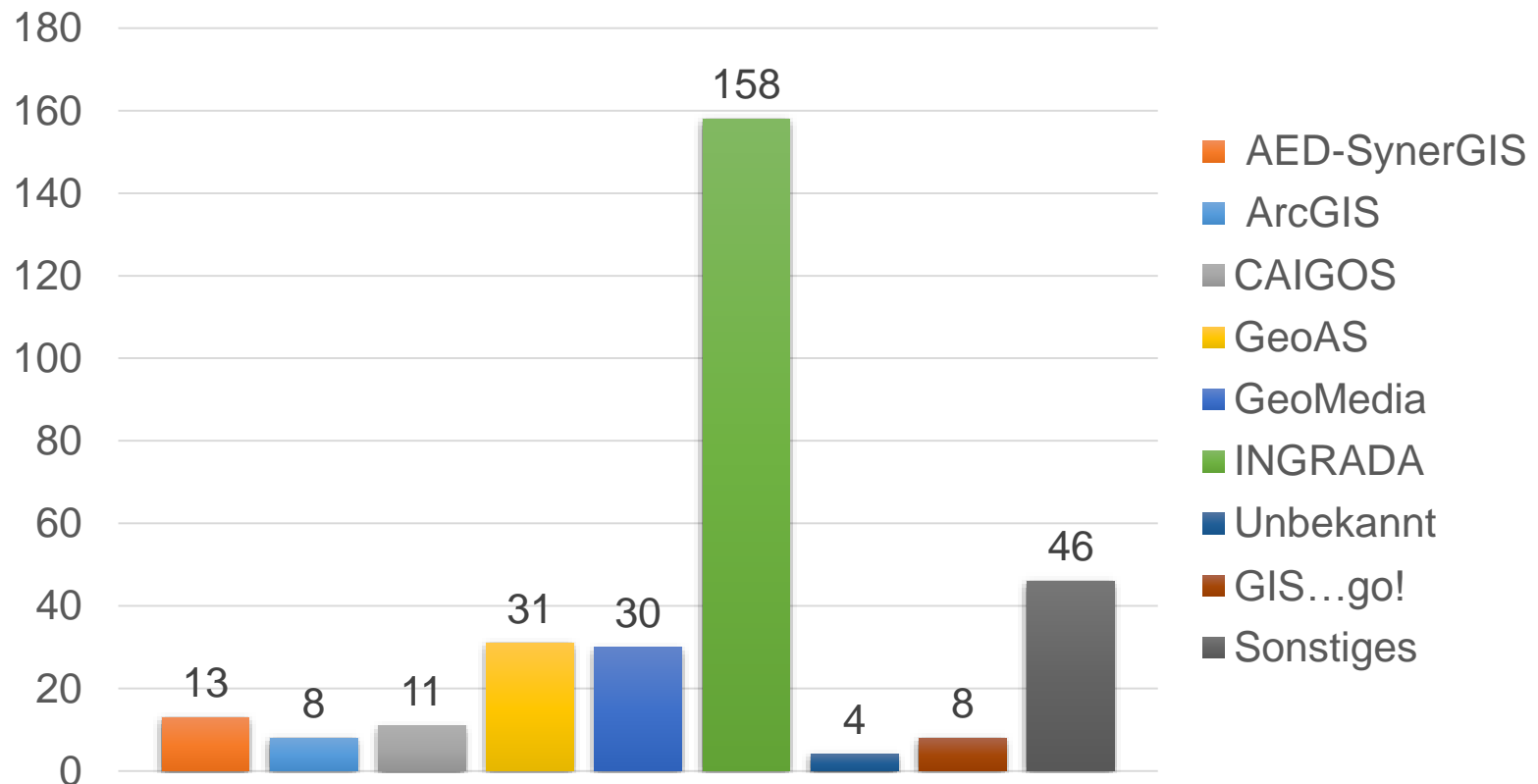
- In welchen Aufgabenbereichen wird GIS in Ihrer Kommune zur Unterstützung der Verwaltungsabläufe eingesetzt (Mehrfachnennung möglich)?



AUSWERTUNG

KOMMUNE

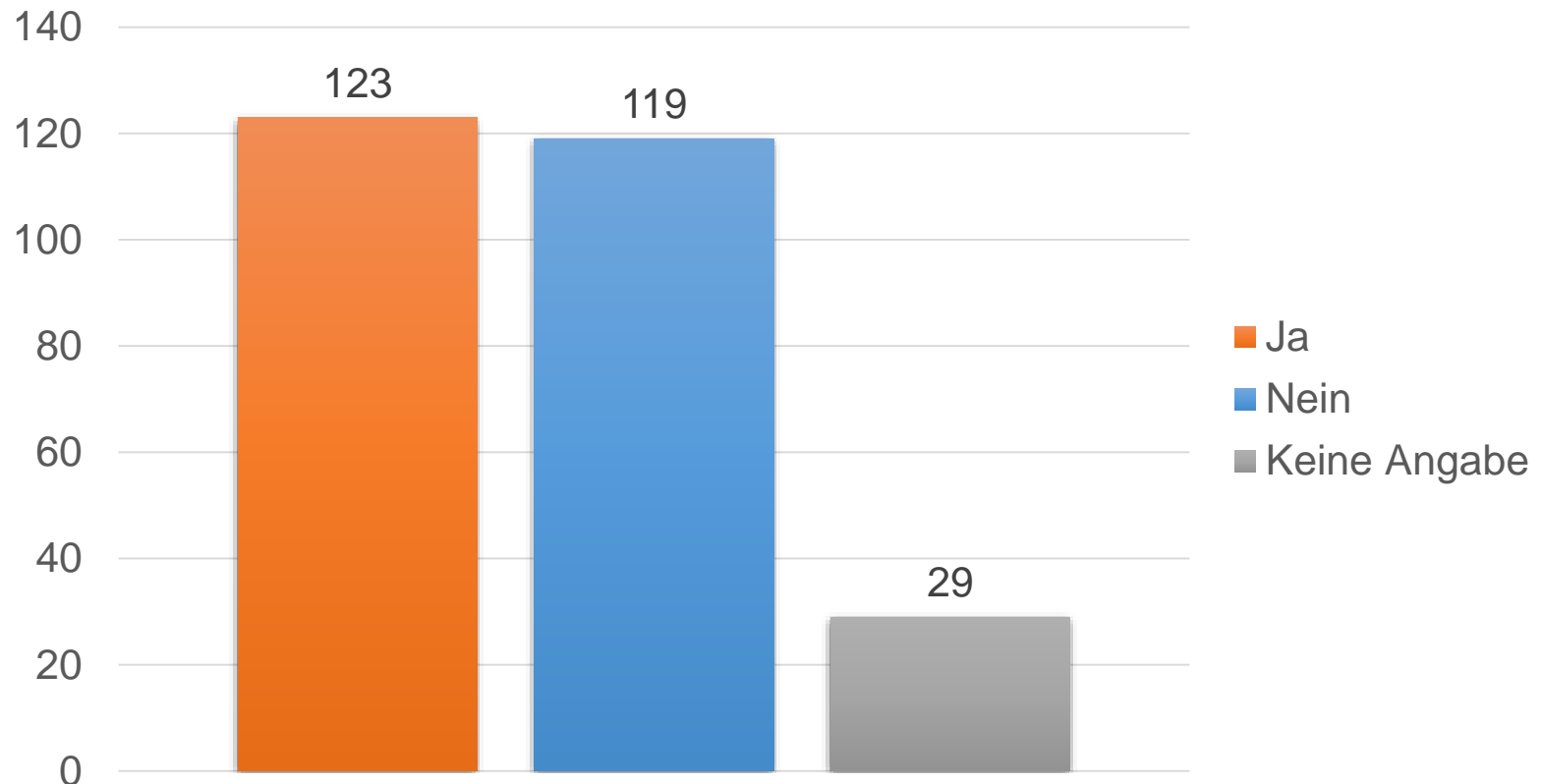
- Welches GIS kommt in Ihrer Kommune zum Einsatz?
(Mehrfachnennung möglich)



AUSWERTUNG

KOMMUNE - ORGANISATION

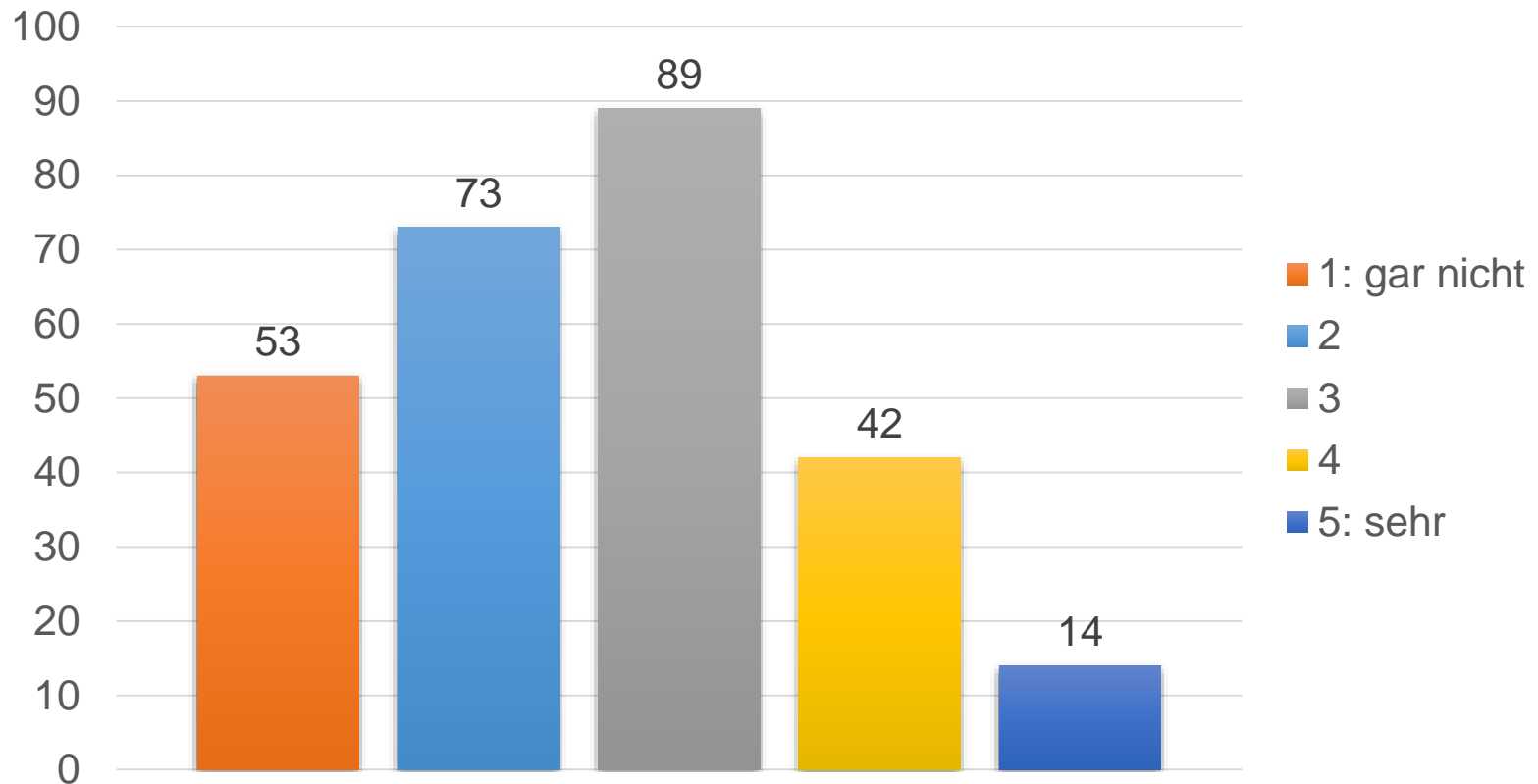
- Gibt es in Ihrer Kommune ein zentrales Geodatenmanagement und/oder eine/n GIS-Beauftragte/n?



AUSWERTUNG

KOMMUNE - ORGANISATION

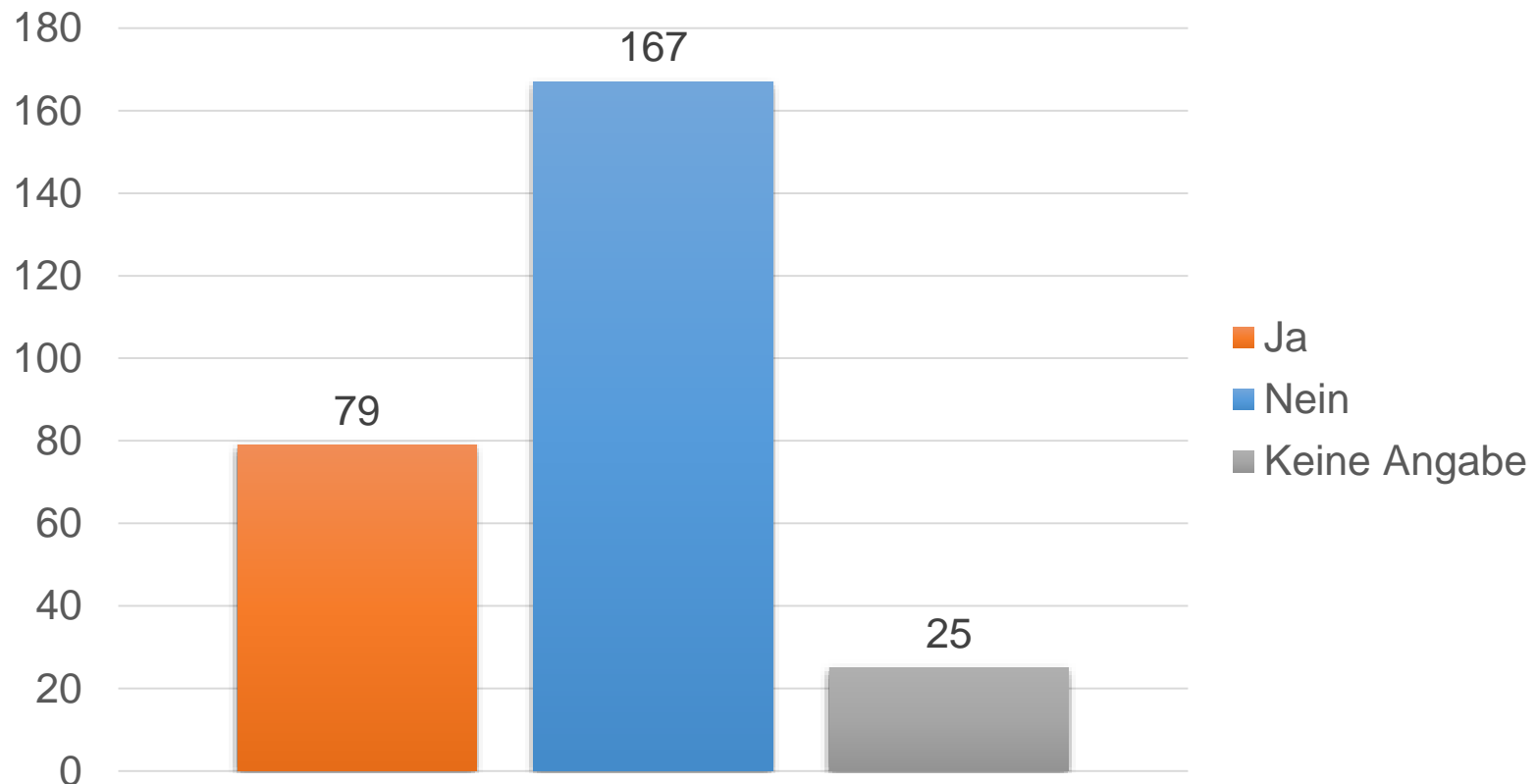
- Wie intensiv ist Ihre Verwaltung mit der GDI (Geodateninfrastruktur) und/oder INSPIRE (Infrastructure for spatial information in Europe) vertraut?



AUSWERTUNG

KOMMUNE - ORGANISATION

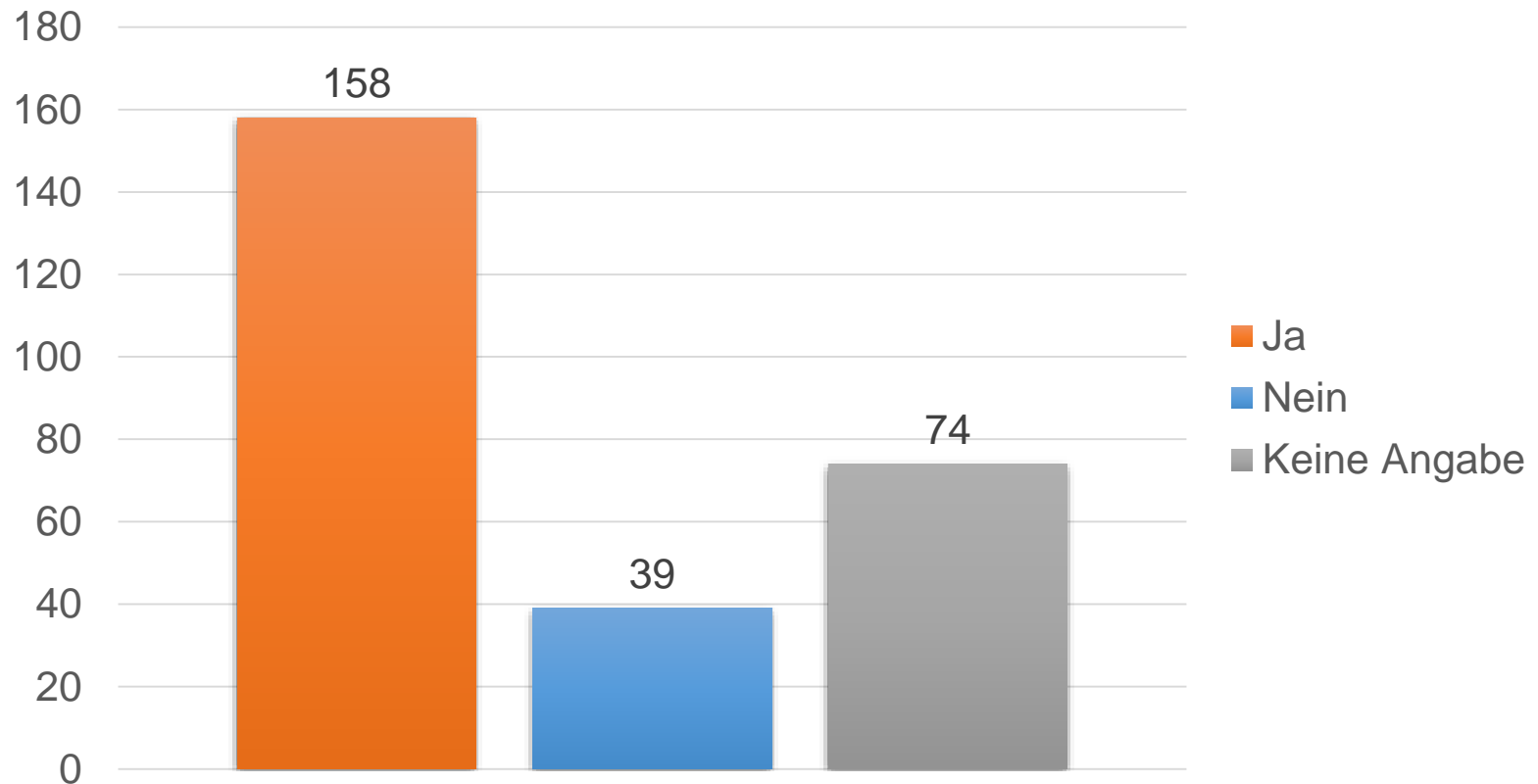
- Besteht eine GIS-Kooperation mit anderen Kommunen (Interkommunale Zusammenarbeit)?



AUSWERTUNG

KOMMUNE - AUSBAU

- Gibt es in Ihrer Verwaltung Bestrebungen den Einsatz von GIS auszubauen?



(ZWISCHEN-) FAZIT

- Geringer räumlicher Zusammenhang
- Statistische Korrelationsanalyse notwendig

